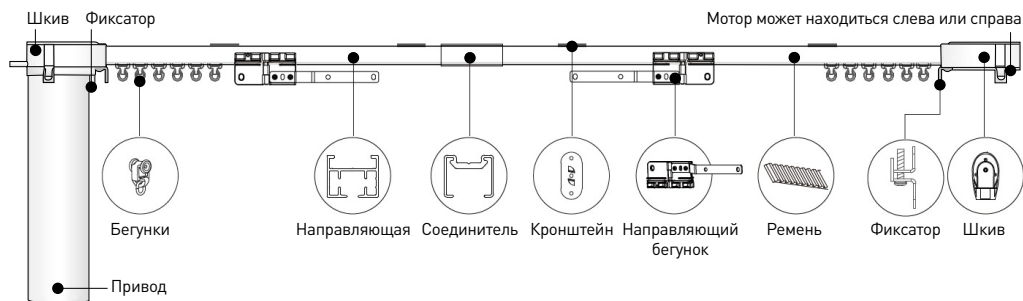


КАРНИЗ ДЛЯ ШТОР С ЭЛЕКТРОПРИВОДОМ СЕРИИ CNK-M1-TY-RF

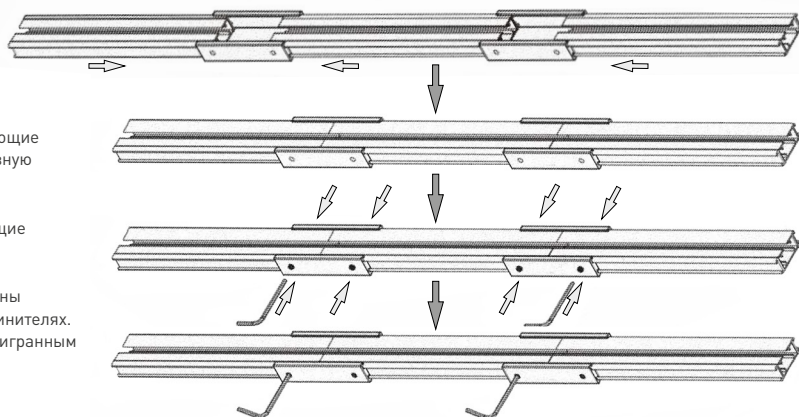
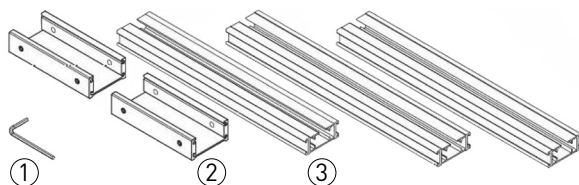


1. СОСТАВ КОМПЛЕКТА



2. СБОРКА НАПРАВЛЯЮЩИХ

1. Шестигранный ключ
2. Соединитель
3. Направляющая

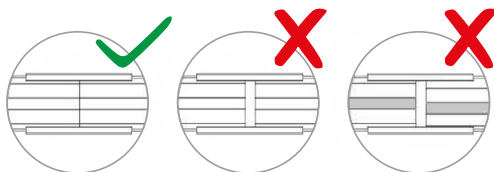


Поместите направляющие и соединители на ровную поверхность.

Вставьте направляющие в соединитель.

Направляющие должны защелкнуться в соединителях. Затяните винты шестигранным ключом.

⚠ ВНИМАНИЕ!
В соединении направляющих и соединителей не должно быть перекосов и зазоров.



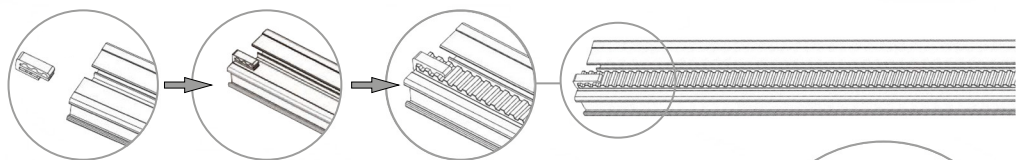
3. ПОДГОТОВКА РЕМНЯ

Ремень

Направляющая



Возьмите фиксатор и установите его с одного конца направляющей, как показано на рисунке ниже.



Закрепите конец ремня с одного конца направляющей, затем выпрямите ремень вдоль направляющей, измерьте необходимую длину ремня. Отсчитайте еще 25 зубцов на ремне и отрежьте лишнюю длину ремня. Повторите действия для изготовления второго ремня.

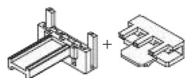


4. ЭТАПЫ СБОРКИ КАРНИЗА

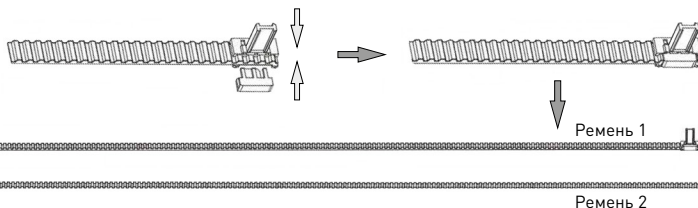
- Ремень (2 отрезка одинаковой длины)
- Зажим на ремень — 4 шт. (состоит из 2 частей: пряжка ремня и несущее колесо)
- Шкив приводного блока — 2 шт.
- Направляющий бегунок — 2 шт.
- Бегунки (8 шт/м)
- Фиксаторы — 2 шт.

4.1. ➤ Пряжка ремня — 2 шт.

➤ Ремень — 2 шт.

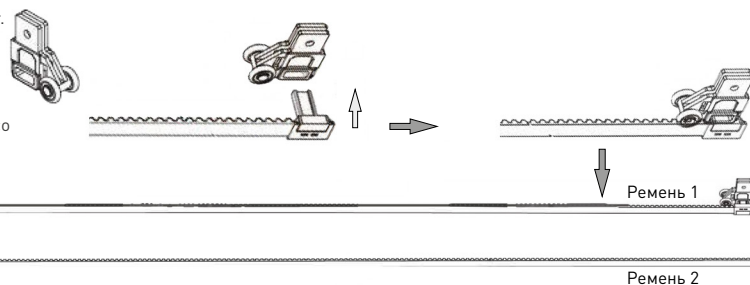


Закрепите пряжку ремня на ремне.

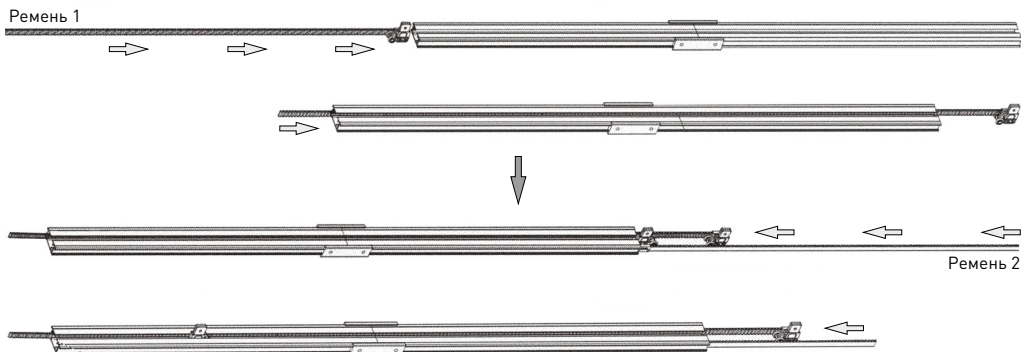


4.2. ➤ Несущее колесо — 2 шт.

Закрепите несущее колесо на ремне.

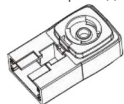


- ##### 4.3. ➤ Ремень 1
- Ремень 2
 - Направляющая

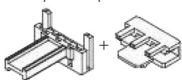


⚠ ВНИМАНИЕ!
Убедитесь, что ремень в направляющей не перекручен.

4.4. ➤ Шкив приводного блока



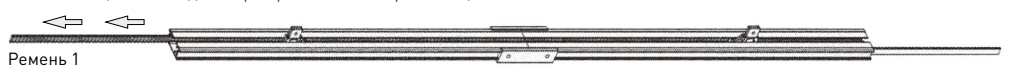
➤ Пряжка ремня



➤ Несущее колесо



Вытащите свободный край ремня 1 из направляющей.

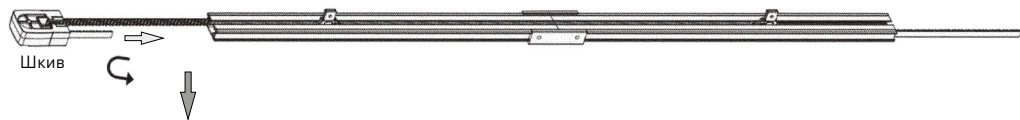


Ремень 1



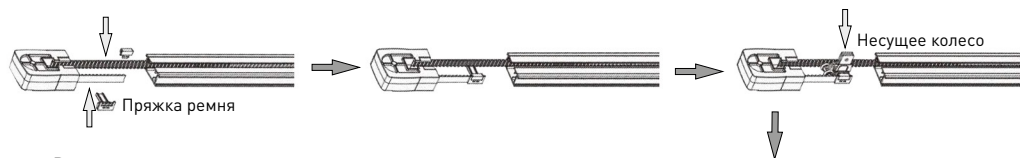
Шкив

Пропустите ремень 1 через шкив.



Шкив

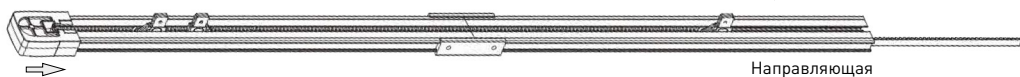
Закрепите пряжку ремня на конце ремня, пошедшего через шкив, затем закрепите несущее колесо на пряжке ремня.



Пряжка ремня

Несущее колесо

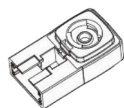
Вставьте несущее колесо в направляющую и наденьте на нее шкив.



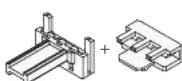
Направляющая

⚠ ВНИМАНИЕ!
Проследите, чтобы шкив был надежно закреплен на направляющей.

4.5. ➤ Шкив приводного блока



➤ Пряжка ремня



➤ Несущее колесо

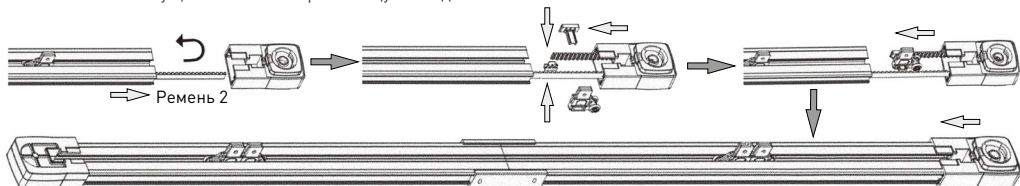


Вытащите свободный край ремня 2 из направляющей.

Пропустите ремень 2 через шкив.

Закрепите пряжку ремня на конце ремня, пошедшего через шкив, затем закрепите несущее колесо на пряжке ремня.

Вставьте несущее колесо в направляющую и наденьте на нее шкив.

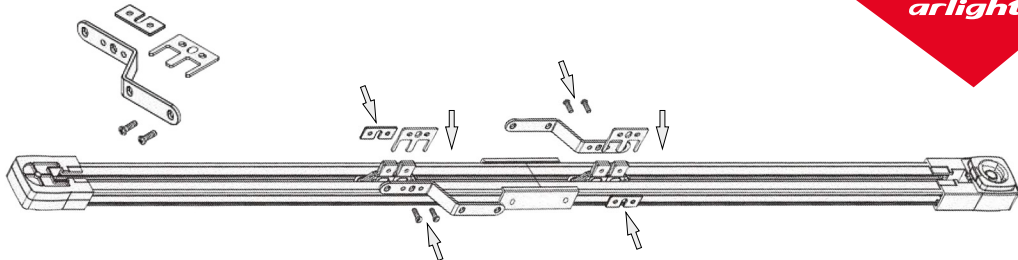


Ремень 2

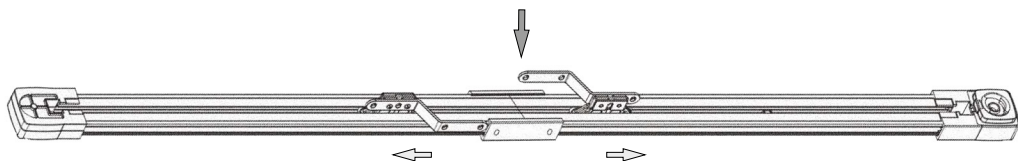
⚠ ВНИМАНИЕ!
Проследите, чтобы шкив был надежно закреплен на направляющей.



4.6. ➤ Направляющий бегунок — 2 шт.

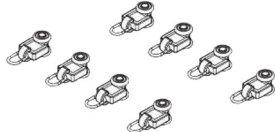


Установите направляющие бегунки согласно рисунку и затяните винты.

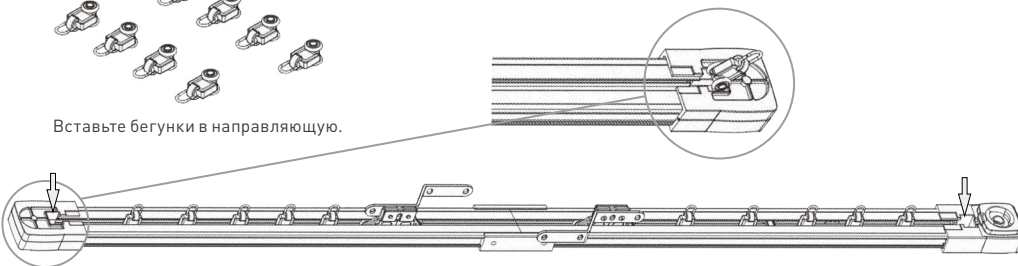


Потянув за бегунок, убедитесь, что ремень внутри направляющей передвигается плавно. Если это не так, перепроверьте, правильно ли осуществлена сборка.

4.7. ➤ Бегунки — 8 шт/м



Вставьте бегунки в направляющую.



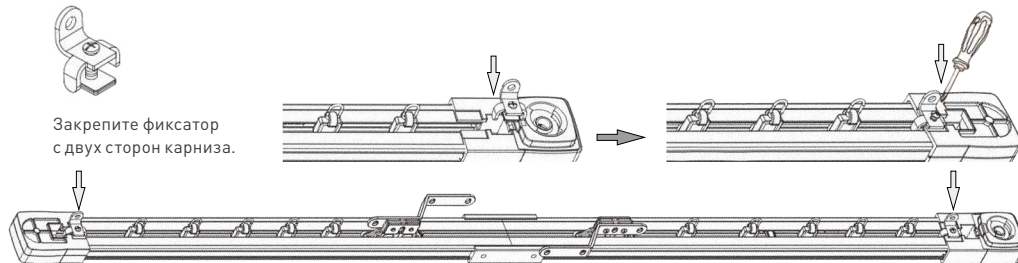
⚠ ВНИМАНИЕ!

Количество бегунков должно быть одинаковым с каждой стороны и составлять 8 шт. на 1 м.

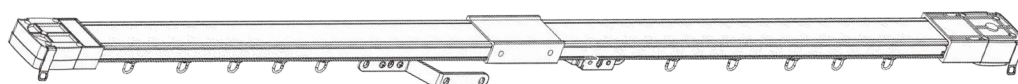
4.8. ➤ Фиксатор 2 шт



Закрепите фиксатор с двух сторон карниза.



4.9. Сборка закончена.



5. УСТАНОВКА КАРНИЗА

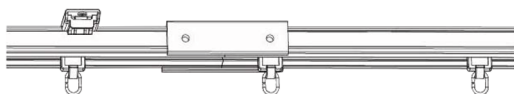
➤ Потолочный кронштейн (их кол-во зависит от кол-ва секций карниза)



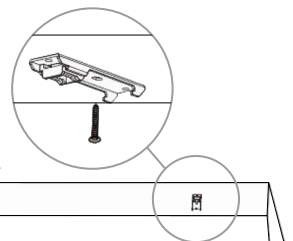
5.1. Предварительно измерьте расстояние, которое займут потолочные кронштейны (в примере — карниз с 3 секциями).



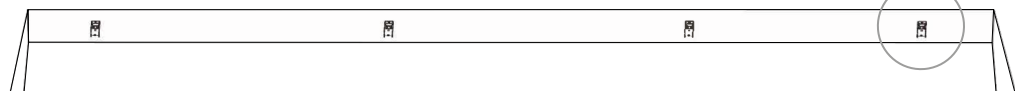
⚠ ВНИМАНИЕ!
Один из потолочных кронштейнов должен находиться рядом с местом соединения направляющих.



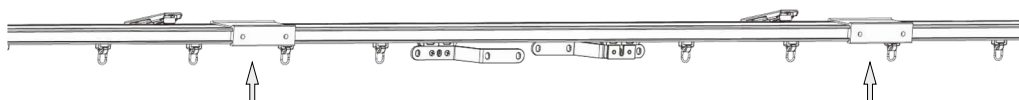
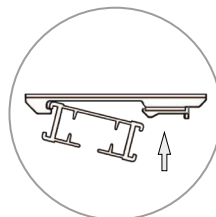
5.2. Закрепите потолочный кронштейн, зафиксировав винт в центральном положении.
Если стена бетонная, используйте расширительный винт.



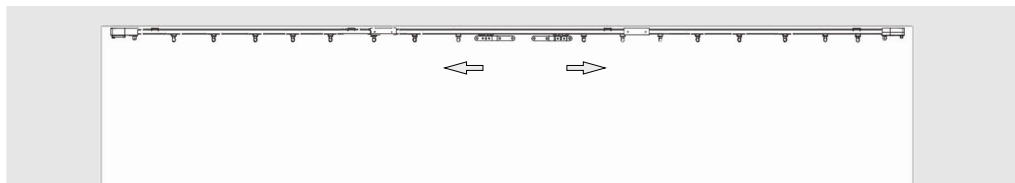
Так выглядит проем после определения мест крепления потолочных кронштейнов.



5.3. Вставьте одну сторону направляющей, затем нажмите и полностью вставьте направляющую в потолочный кронштейн.



5.4. Проверка.

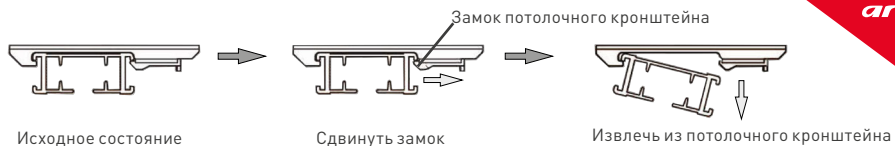


⚠ ВНИМАНИЕ!

- Дополнительно проверьте направляющий бегунок. Ремень должен двигаться плавно. Если это не так, еще раз проверьте, правильно ли осуществлена сборка.
- Проверьте все соединения.
- Направляющие бегунки должны быть обращены к пользователю, а не к стене.

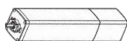


6. ДЕМОНТАЖ НАПРАВЛЯЮЩЕЙ



7. УСТАНОВКА ПРИВОДА

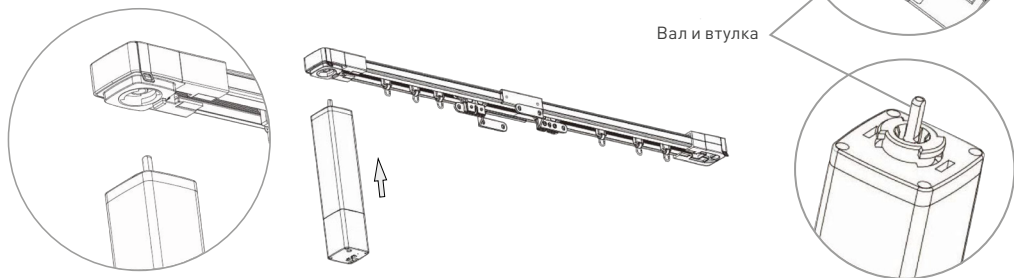
7.1. ➤ Привод



➤ Карниз

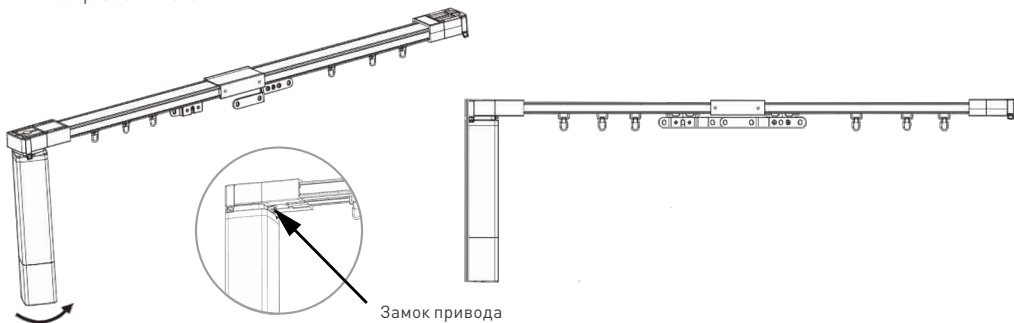


Соедините привод с отверстием в приводном блоке.



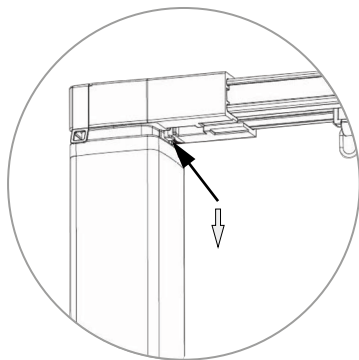
7.2. Поверните привод до характерного щелчка.

Заблокируйте привод, переведя замок привода до упора. Сборка закончена.

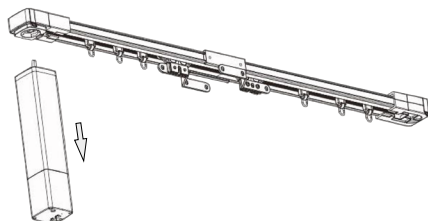


8. ИЗВЛЕЧЕНИЕ ПРИВОДА

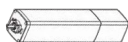
8.1. Потяните вниз и переведите замок привода.



8.2. Поверните привод и потяните вниз.



8.3. Разборка завершена.



Привод



Карниз

9. ОТМЕТКА О ПРОДАЖЕ

Модель: _____

Дата продажи: _____

Продавец: _____ М. П.

Потребитель: _____

Дополнение к артикулу в скобках, например, (1), (2), (B) означает наличие модификаций товара. Модификации отличаются незначительными улучшениями, не влияющими на основные свойства, параметры и внешний вид товара. Допускается прямая замена модификаций на основной артикул или наборот без каких-либо условий.

Данный материал принадлежит ООО «АРЛАЙТ РУС».

Более подробная информация
представлена на сайте arlight.ru

ТР ТС 004/2011
ТР ТС 020/2011

